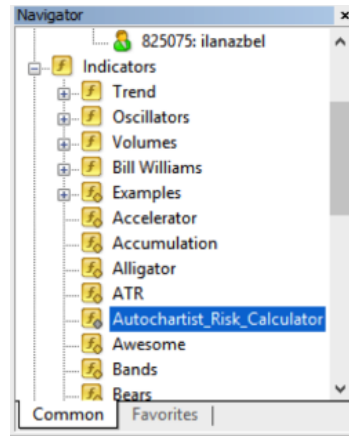


리스크 계산기 - 사용자 가이드

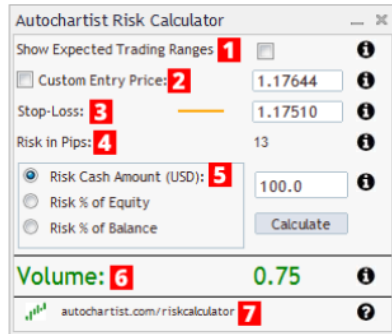
차트 창으로 리스크 계산기 드래그:



성공적으로 실행되면 리스크 계산기가 아래와 같이 표시됩니다.



리스크 계산기 제어판은 다음과 같은 여러 가지 기능을 제공합니다.



1. 확인란을 선택하여 예상 거래 범위 활성화. 범위는 현재 요일 및 시간을 기준으로 지난 6개월 동안 관찰한 가격 변동에 기반.
2. 차트에서 진입 레벨 라인을 이동하거나 지정 레벨을 입력하여 원하는 진입 레벨 설정.
3. 차트에서 손절매 레벨 라인을 이동하거나 지정 레벨을 입력하여 원하는 손절매 레벨 설정.
4. 해당 숫자는 진입 가격과 손절매 간의 픽 차이 표시
5. 거래에서 위험을 감수할 수 있는 금액.
6. 원하는 손절매 수준에서 지정된 금액의 위험을 감수하기 위해 취해야 하는 포지션 규모.
7. 지표에 대한 튜토리얼 및 도움말은 autochartist.com/riskcalculator을 방문하십시오.

현재 시장 가격을 거래할 때 올바른 거래 규모를 설정하려면,

1. 손절매를 설정할 위치를 결정하고 주황색 선을 해당 레벨로 이동.
2. 주황색 선이 시세보다 낮은 경우 인디케이터는 사용자가 롱 포지션을 계획한다고 가정. 주황색 선이 시세보다 높은 경우, 인디케이터는 사용자가 숏 포지션을 계획한다고 가정.
3. 이번 거래에서 얼마나 많은 금액의 위험을 감수할 수 있는지 결정. 현금 액수를 설정하거나, 자기 자본의 % 또는 잔고 가치의 %로 설정.
4. “계산기” 버튼 클릭.

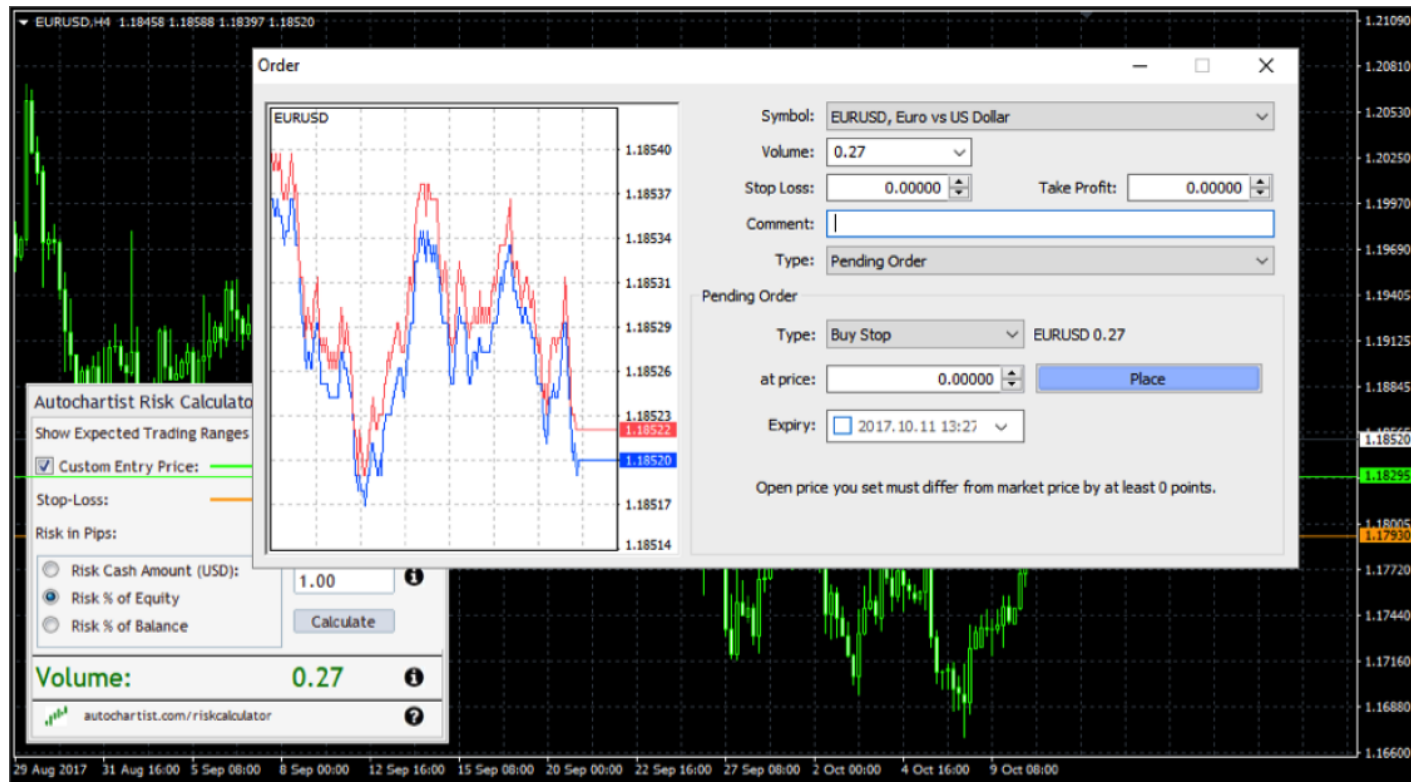
볼륨은 거래 티켓 창에서 설정해야 하는 포지션 규모입니다.



지정가 주문 시 올바른 거래 규모를 설정 하려면,

1. “사용자 정의 진입 가격” 옆에 있는 확인란 클릭. 확인란을 클릭하면 초록색 선이 나타납니다. 초록색 선은 설정하려는 지정가 주문의 진입 레벨 표시.
2. 초록색 진입 라인을 원하는 거래 진입 레벨로 이동
3. 주황색 손절매 라인을 원하는 손절매 레벨로 이동
4. 이번 거래에서 얼마나 많은 금액의 위험을 감수할 수 있는지 결정. 현금 액수를 설정하거나, 자기 자본의 % 또는 잔고 가치의 %로 설정.
5. “계산기” 버튼 클릭.

볼륨은 거래 티켓 창에서 설정해야 하는 포지션 규모입니다.



오토차티스트 예상 거래 범위를 변동성 가이드로 사용

리스크 분석기는 오토차티스트 변동성 분석 데이터와 통합됩니다. 즉, “예상 거래 범위 표시”를 선택하면, 예상 거래 범위가 다양한 레벨에 대한 포지션 규모와 함께 표시됩니다.



이를 통해 손절매 레벨과 더불어 예상 가격 변동성에 대한 거래 전략도 고려할 수 있습니다. 포지션의 규모가 레벨 별로 어떻게 지정되는지 알 수 있습니다. 예를 들어, 현재 시가로 진입하여 1.17598 손절매로 자본 중 1%에 대한 위험을 감수한다면, 포지션 규모를 0.11로 설정해야 합니다.