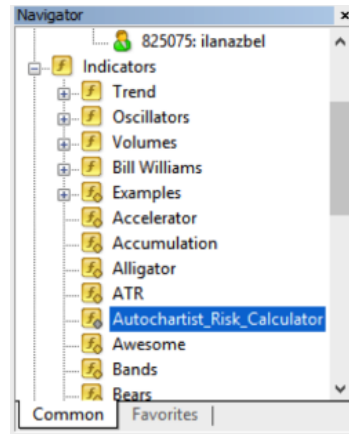


风险计算器 - 用户指南

将风险计算器拖至任何图表窗口：



成功启动后，风险计算器将显示如下：



风险计算器控制面板具有多项功能：

1. 勾选复选框，启用预期交易范围。范围基于过去6个月观察到的一周当天和一天当时的价格波动。
2. 移动图表上的进入级别线条或输入具体级别，设定您希望的进入级别。
3. 移动图表上的止损级别线条或输入具体级别，设定您希望的止损级别。
4. 这个数字代表您的进入价格与止损之间的点差数。
5. 您愿意对此交易冒险投入多少资金。
6. 这是您需要采取的头寸规模，以便在您希望的止损级别冒险投入所确定的金额。
7. 访问autochartist.com/riskcalculator获取教程，帮助使用此指示器。

以当前市场价格进行交易时设定正确的交易规模

- 1、决定您想将止损设于何处，并将桔色线条移至该级别。
- 2、如果桔色线条低于当前价格，那么，指示器假定，您在计划做多头。如果桔色线条高于当前价格，那么，指示器假定，您在计划做空头。
- 3、决定您想对此交易冒险投入多少资金。将现金额或风险设为股权的%，或将风险设为平衡值的%。
- 4、点击“计算”按钮。

交易量为您需要在交易权证窗口设定的头寸规模:



交易待办订单时设定正确的交易规模

1. 点击“自定义进入价格”旁边的复选框。做此操作后，将会出现一个绿色线条。此绿色线条代表您计划设定待办订单的进入级别。
2. 将绿色进入线条移至您希望的交易进入级别
3. 将桔色止损线条移至您希望的止损级别
4. 决定您想对此交易冒险投入多少资金。将现金额或风险设为股权的%，或将风险设为平衡值的%。
5. 点击“计算”按钮。

交易量为您需要在交易权证窗口设定的头寸规模：



将Autochartist的预期交易范围用作波动指南

风险分析器也会与Autochartist的波动分析数据整合。这就是说，如果您勾选“显示预期交易范围”复选框，您就会获取预期交易范围以及不同级别的头寸规模。



这可使您不仅能够考虑止损级别的交易策略，而且也可考虑预期价格波动。您将会注意到对各个级别如何确定头寸规模。在此例中，若要将我的资金冒险投入1%，以当前市场价进入，以1.17598止损，我们则需要设定0.11的头寸规模。