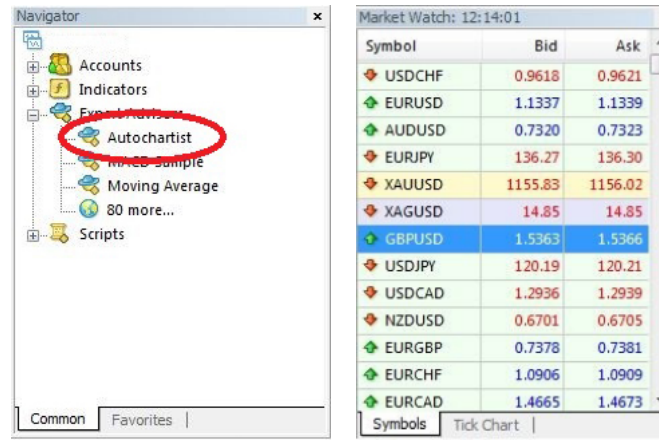


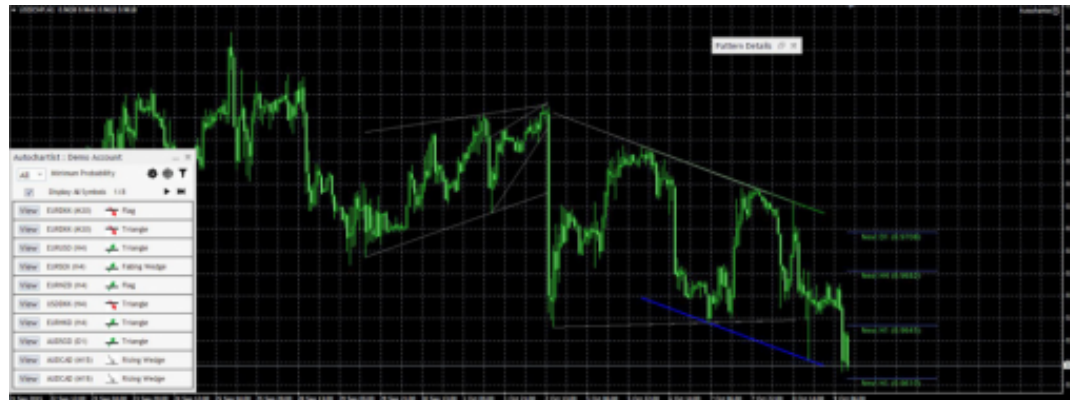
# 시장 스캐너 - 사용자 가이드

어드바이저가 설치되면 메타트레이더 터미널을 (다시)시작 할 수 있으며, 어드바이저는 Expert Advisor 트리 노드에 있는 탐색 창에 표시됩니다.

Expert Advisor를 차트 창에 끌어오기.

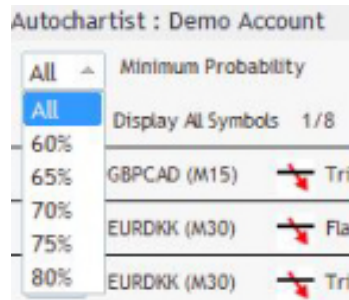


차트로 드래그하면, 어드바이저는 데이터를 검색하기 위해 오토차티스트 서비스에 연결을 시도합니다. 성공하면, 차트가 하단의 이미지와 같이 표시됩니다.

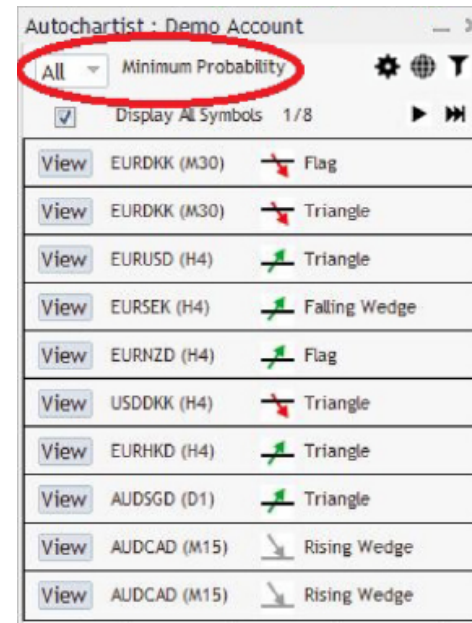




어드바이저 메인 창은 좌측 하단에 위치합니다. 해당 창은 몇 가지 기능을 제공합니다.



첫 번째 기능은 최소 확률 값을 선택할 수 있는 드롭 다운 목록입니다. 해당 기능을 사용하면 오토차티스트 패턴을 필터링하여 선택한 값의 전체 확률이 있는 패턴만 표시합니다. 예시: 65%를 선택하면 총 확률이 65% 이상인 패턴만 검색합니다.



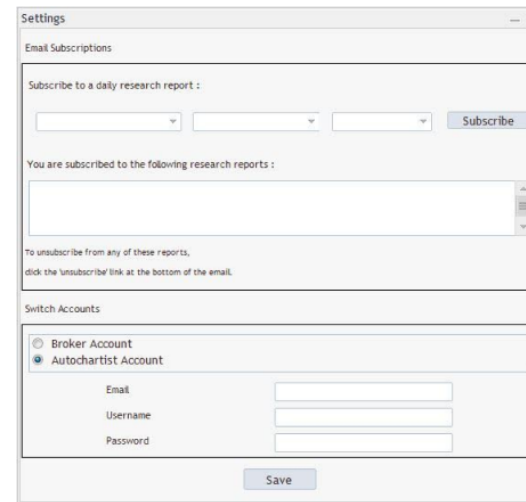


두 번째 기능은 설정 버튼입니다.

보고서 구독. 여기에 이메일 주소를 입력하면 보고서, 수신하고 싶은 세션, 원하는 수신 언어를 선택할 수 있습니다.

구독을 하고 나면, 거래 전략 향상에 도움이 되는 관련 패턴에 대한 특정 보고서를 선택한 세션 및 언어로 매일 1회 수신하게 됩니다. 원한다면, 여러 개의 보고서를 다양한 세션 및 언어로 구독할 수 있습니다.

계정 변경. 여기에서 필요한 자격증명을 제공하면 브로커 사용자 계정 또는 직접 사용자 계정으로 전환할 수 있습니다.



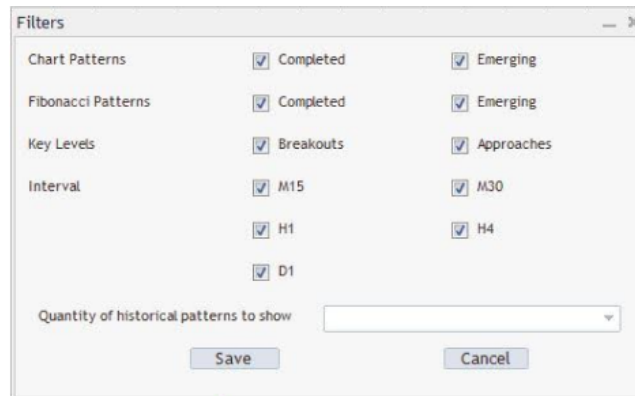


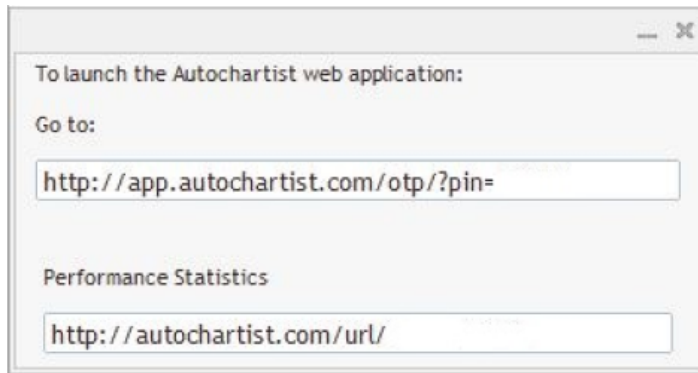
어드바이저 창의 세 번째 기능은 “필터 및 정보” 버튼입니다.

클릭하면 새 창이 열립니다.  
새 창에서 보고 싶은 패턴 유형을 선택할 수 있습니다.

**과거 패턴 수량:**

과거 패턴은 회색 선으로 표시됩니다. 해당 패턴은 오토차티스트가 최근 식별한 패턴에 따라 상품이 움직이는 방향에 대한 매우 기본적인 개요를 제공합니다.





또한 웹 버튼을 클릭하면 2개의 URL이 포함된 팝업 창을 띄울 수 있습니다. (URL을 브라우저에 복사하면) 증권회사/메타트레이더에 대한 모든 성능 통계 보고서를 표시하거나 웹 애플리케이션에 로그인 할 수 있습니다.

Expert Advisor의 다른 제어 기능에는 패턴 옆에 있는 '보기' 버튼 외에도 패턴 페이지로 이동하는 버튼이 있습니다.







차트에는 또한 오토차티스트의 변동성 지표가 표시됩니다.

해당 지표는 특정 시점, 특정 상품에 대한 6개월 간의 변동성 통계 분석을 표시합니다. 변동성 지표는 과거 6개월간의 통계 분석을 기반으로 향후 15분, 30분, 1시간, 4시간, 1일 평균 최고 가격 변동을 표시합니다.

Expert Advisor의 마지막 창은 패턴에 대한 세부 정보(브레이크아웃 강도, 품질 등)가 표시되는 세부 정보 창입니다. 패턴의 최소 확률이 60% 이상이면, 해당 확률의 특정 세부 정보 또한 여기에 표시됩니다.

| Pattern Details         |              |
|-------------------------|--------------|
| Pattern                 | Channel Down |
| Length                  | 71           |
| Direction               | ▲            |
| Trend Change            | Continuation |
| Quality                 | ■■■■         |
| Initial Trend           | ■■■■         |
| Uniformity              | ■■■          |
| Clarity                 | ■■■          |
| Breakout                |              |
| Result Type             | Emerging     |
| Probability             |              |
| Symbol Probability      |              |
| Time Of Day Probability |              |
| Pattern Probability     |              |

오토차티스트 Expert Advisor의 모든 창은 다른 위치로 드래그하거나 최소화 할 수 있습니다. "패턴 세부 정보" 창을 제외한 모든 창은 닫을 수 있습니다. 메인 창의 닫기 버튼을 클릭하면 Expert Advisor가 차트 창에서 자동으로 제거됩니다.