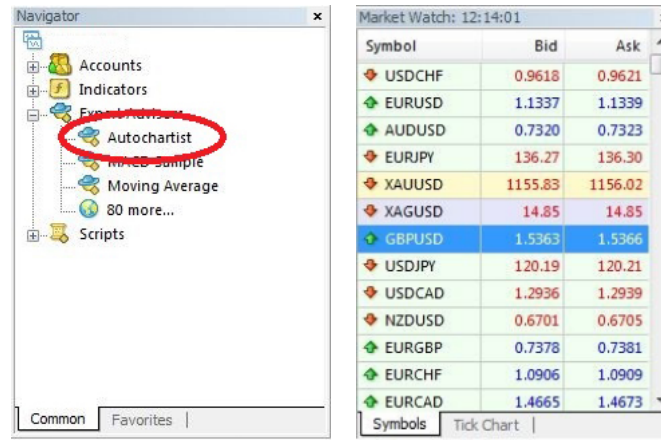


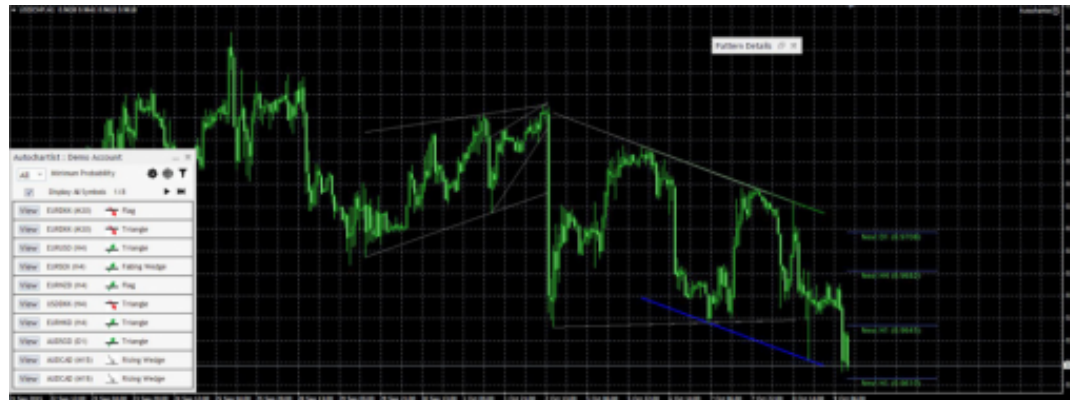
用户指南

当顾问程序已经安装，您可以（重新）启动您的MetaTrader终端，它会在导航窗口中专家顾问的树节点下列出。

将专家顾问拖曳到任何图表窗口

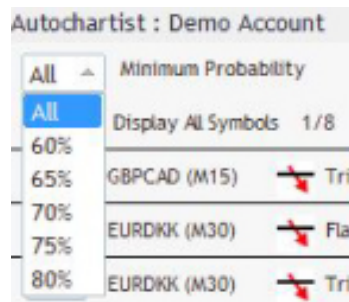


当顾问被拖曳到图表上，将尝试连接Autochartist服务以提取数据。连接成功后，您的图表应会如下图所示。

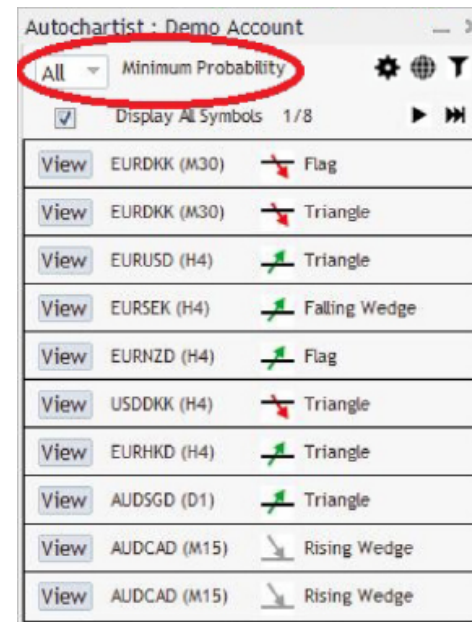




顾问的主窗口在底部左方。主窗口有数项功能。



第一项功能是下拉列表，让您选择最小概率值。此功能将对Autochartist的图表形态进行过滤，仅展示那些其全概率是您所选择的值的形态。举例来说，若您选择了65%，那么所提取的形态全都拥有65%或以上的全概率。





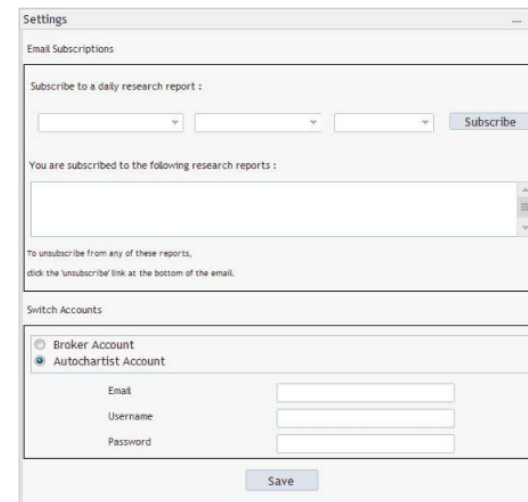
第二项功能是设置按钮。

过往形态的数量:

过往形态将在图表上以灰色线来显示，这是关于金融工具趋向的一个十分基本的概观，根据Autochartist于近期确定的形态提供。

报告订阅。当您输入电邮地址后，选择所需报告、接收报告的时段和所使用的语言。

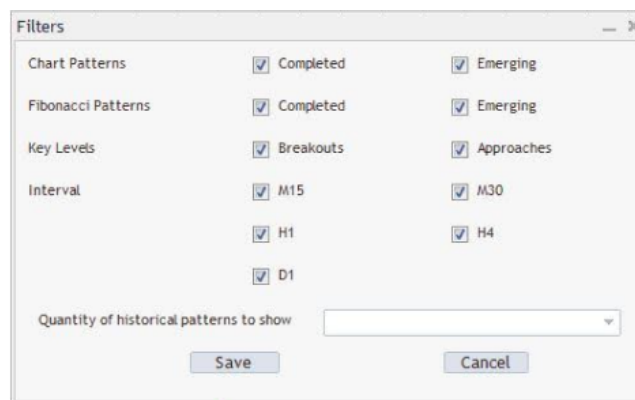
订阅报告后，您将每天为那些特定报告、所选择的时段和语言收到一次的电邮报告，这份报告是关于用来增强您的交易策略的相关形态。您可以订阅多份报告，选择多个时段和多种语言。

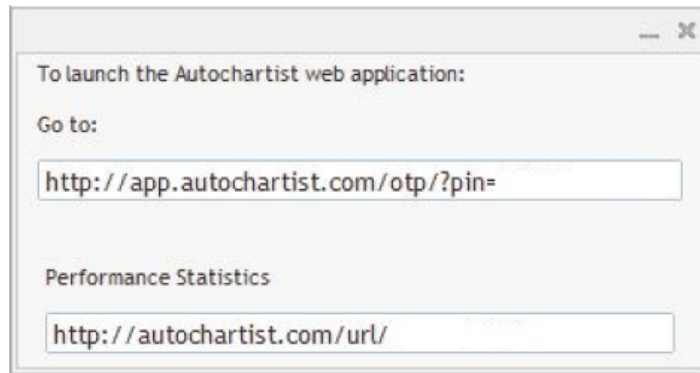




点击后即有一个新的窗口打开。
您可以在这个窗口选择想观看哪些种类的形态。

顾问窗口的第三项功能是“过滤与信息”按钮。





您也可以点击”表现统计“按钮，一个内含URL的弹出窗口将会显示，您把这个网址复制到浏览器后，将看到您的经纪人／MetaTrader的所有表现统计报告。

专家顾问窗口内的其它控件包括翻页观看各种形态的按钮，以及一个在每种形态旁边的”检视“按钮。





图表上还有Autochartist波动指标。

这个指标于这个特定时候为这种特定金融工具，显示一段6个月时期的波动情况的统计分析。这个波动指标将根据过去6个月的统计分析，显示于接下来的15分钟、30分钟、1小时、4小时和1天的平均最大价格变动。

专家顾问的最后一个窗口是详情。这个窗口展示形态详情（突破力、质量等）。如果那种形态有60%或以上的最小概率，概率的具体细节也会在这里显示。

Pattern Details	
Pattern	Channel Down
Length	71
Direction	▲
Trend Change	Continuation
Quality	■■■■
Initial Trend	■■■■■
Uniformity	■■■
Clarity	■■■
Breakout	
Result Type	Emerging
Probability	
Symbol Probability	
Time Of Day Probability	
Pattern Probability	

Autochartist专家顾问的所有窗口都可以拖曳到一个不同的位置，或者最小化。除了“形态详情”之外，所有窗口都可关闭。当主窗口的关闭按钮被点击，专家顾问将自行脱离图表窗口。